

社会福祉法人国立保育会

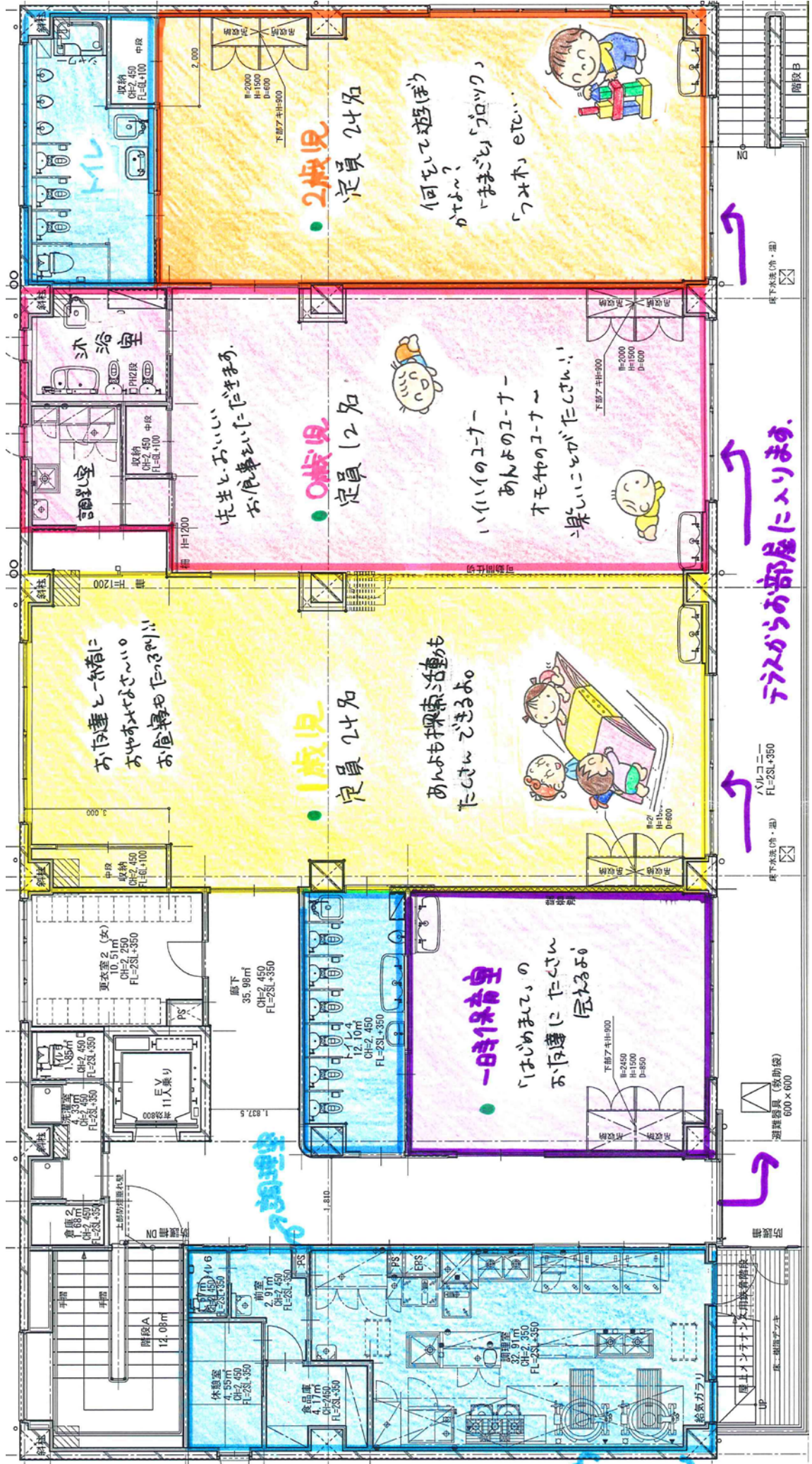
# 富士本保育園



【平成 24 年 4 月開園】

国分寺市富士本 2-30-4

# 2階





## 1. 基本理念

### かけがえのない命を育む場

## 2. 保育方針

### 自分の命を守るという強い心をはぐくむ

### 他人の命を守るという優しい心をはぐくむ

#### 【保育方針の意味】

子どもたち自らが、生命の保持に不可欠な、知力、体力を身につけることを、諦めずに取り組んでいける強い心を育みます。同時に、子どもたち自らが、生活の中で「自分は大切にされている」と実感できる環境を整えることで、自らの命の大切さを知り、さらには他人の命の大切さを学び、他人への優しさやいたわりの心を育みます。

## 3. 保育目標

### 健康な子ども、思いやりのある子ども、自分で考え行動できる子ども、感情を表現できる子どもを育ててまいります。

#### 【保育目標の意味】

「健康な子ども」とは、心も体も元気で、意欲的な生活ができるような子どもです。  
「思いやりのある子ども」とは、友達が困っていたら、助けてあげようと自分で思える心をもった子どもです。  
「自分で考え行動できる子ども」とは、どうしたらよいのかを考えられる子どもです。  
「感情を表現できる子ども」とは嬉しい、楽しい、悲しい、悔しいなどいろいろな感情を表現できる子どもです。  
富士本保育園はこのような子どもたちを育てていきたいと考えています。

## 4. 保育内容

富士本保育園の保育内容は、発達段階ごとに、以下に記載したものを、最も重要な事項であると位置づけ、取り組んでまいります。

発達段階	最も重要な事項
おおむね6ヶ月未満	常に状態を観察し、命の保障をする。
おおむね6ヶ月 ～1歳3ヶ月未満	愛情豊かに関わり、安全な探索活動を保障する。
おおむね1歳3ヶ月 ～2歳未満	安全に、活発な探索活動を保障して、言葉にならない思いを優しく受け止める。
おおむね2歳	安全の中で自我の育ちを理解し、大切にしていく。
おおむね3歳	自発性を尊重し援助する。
おおむね4歳	個々の思いを十分に受け止め、不安や葛藤に対応し、集団生活の楽しさを知らせていく。
おおむね5歳	集団の中での自分の存在を知り、仲間の必要性を感じられるようにする。
おおむね6歳	自分たちで生活や遊びを考えて、進めていけるようにする。

## 5. 運営概要

- ① 開所時間 7:00～20:00（延長時間は18:00～20:00）
- ② 児童定員数 0歳児12名 1歳児24名 2歳児24名 3歳児24名 4歳児24名 5歳児24名
- ③ 一時預かり事業 補助事業として実施
- ④ 延長保育事業 補助事業として実施
- ⑤ 産休明け保育 実施
- ⑥ 障害児保育 実施
- ⑦ アレルギー対応 実施

## 6. 保育所年間行事

- 入園・進級式 ●運動会 ●秋の遠足 ●発表会 ●卒園式 ※その他行事は今後検討します。