



4がつのほけんだより



令和7年4月1日
天沼保育園
看護師

ご入園、ご進級おめでとうございます。わくわくときどきの新しい保育園生活が始まりました。ほけんだよりでは、みなさんが保育園で元気いっぱいにご過ごせるように保健に関する情報をお知らせしていきます。1年間どうぞよろしくお願いいたします。

感染症にかかったとき

回復して登園するとき、保育園に書類の提出が必要になる場合があります。

保護者に記入していただく登園届（インフルエンザ・コロナウイルス感染症）と医師に記入していただく登園許可意見書（感染性胃腸炎・咽頭結膜熱（アデノウイルス感染症）等）の2種類ありますので詳細は園のしおりをご覧ください。か担任または看護師にお問い合わせください。

感染症と診断されたお子さんがいらっしゃる時にはエントランスの掲示板でお知らせします。

受診の際、参考になりますので毎日ご確認ください

（掲示をさせていただくために病院で感染症とわかった時点で園にご連絡いただけますようお願いいたします。）



園で預かる薬について

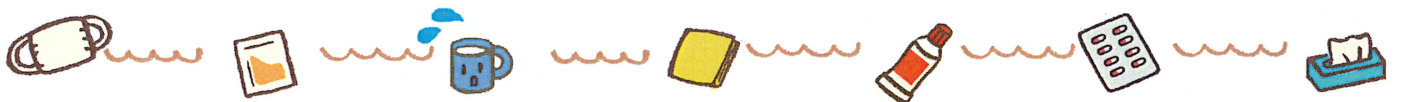
基本的に保育園での与薬は行っておりません。病院にかかる場合には「保育園に通っていること」を伝え、処方回数や1日2回にできないかなど相談してみてください。慢性疾患など園児が薬の使用なしでは健康的な日常生活を送れない場合に限り、医師の記入する与薬申込書に基づき与薬することができます。

保育園で与薬の対象となる疾患・薬は以下のとおりとなります。

- ① 熱性けいれん、てんかんの抗けいれん薬
- ② 慢性疾患（心臓病など）の治療薬
- ③ アトピー性皮膚炎、ひどい湿疹などの軟膏・クリーム等
- ④ エピペン等アレルギーの緊急時の薬

お薬をお預かりするときにはお願いしたいこと、確認させていただきたいことがございますので担任または看護師にご相談ください。

※風邪・中耳炎・溶連菌などの急性疾患の薬は対象になりません



年間行事予定

<身体測定> 毎月1回

<健康診断>

前期健康診断 5~7月頃に1回

後期健康診断 10~12月頃に1回

歯科健診 年1回（9/11 予定）

耳鼻科健診（3・4・5歳）年1回（時期未定）

眼科健診（3・4・5歳）年1回（時期未定）

視力検査（4・5歳）※眼科健診前に実施

4月の予定

※日程を変更する場合があります。

身体測定

8日	いるか組
9日	かもめ組
10日	ぺんぎん組
11日	らっこ組
14日	くじら組

身体測定の結果はキッズレポで確認いただけます